

ZESTAWIENIE POWIERZCHNI

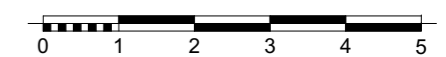
Kategoria strefy	Nr p...	Nazwa pom.	Powierzchnia
Pow. Podstawowa			
1/3		SALON	36,32
1/6		POKÓJ	12,47
			48,79 m²
Pow. Pomocnicza			
1/1		WIATROLAP	4,55
1/2		KOMUNIKA...	5,54
1/4		KUCHNIA	5,43
1/5		ŁAZIENKA	5,00
1/7		POM. GOSP...	7,03
1/8		GARAŻ	21,76
			49,31 m²
			98,10 m²

SZ: ściana zewnętrzna 44cm
 -tynk gipsowy lub cementowo-wapienny
 -błoczek YTONG 24cm, na zaprawie cienkowarstwowej
 -plyta styrop. LAMBDA 0033 grub.20cm
 -tynk silikatowo-silikonowy

SW1: ściana wewnętrzna 24cm
 -tynk gipsowy lub cementowo-wapienny
 -błoczek SILKA E24 / YTONG 24, na zaprawie cienkowarstwowej
 -tynk gipsowy lub cementowo-wapienny

SW2: ściana wewnętrzna 12cm
 -tynk gipsowy lub cementowo-wapienny
 -błoczek SILKA E12 / YTONG 12, na zaprawie cienkowarstwowej
 -tynk gipsowy lub cementowo-wapienny

BUDYNEK A
 P.P.P. = 282,52 m n.p.m.



Pracownia Projektowa MAX
 ul. Okrzei 64, 25-526 Kielce
 41-31-44-044, 660-534-142,

Autor projektu: **mgr inż. Tomasz Zalewski**

ARCHITEKTURA

Budowa 2 budynków mieszkalnych jednorodzinnych.
 Dz. nr. ew. 554/3 i 554/5 obręb 0001 Chęciny
 Jedn. ewid. Chęciny

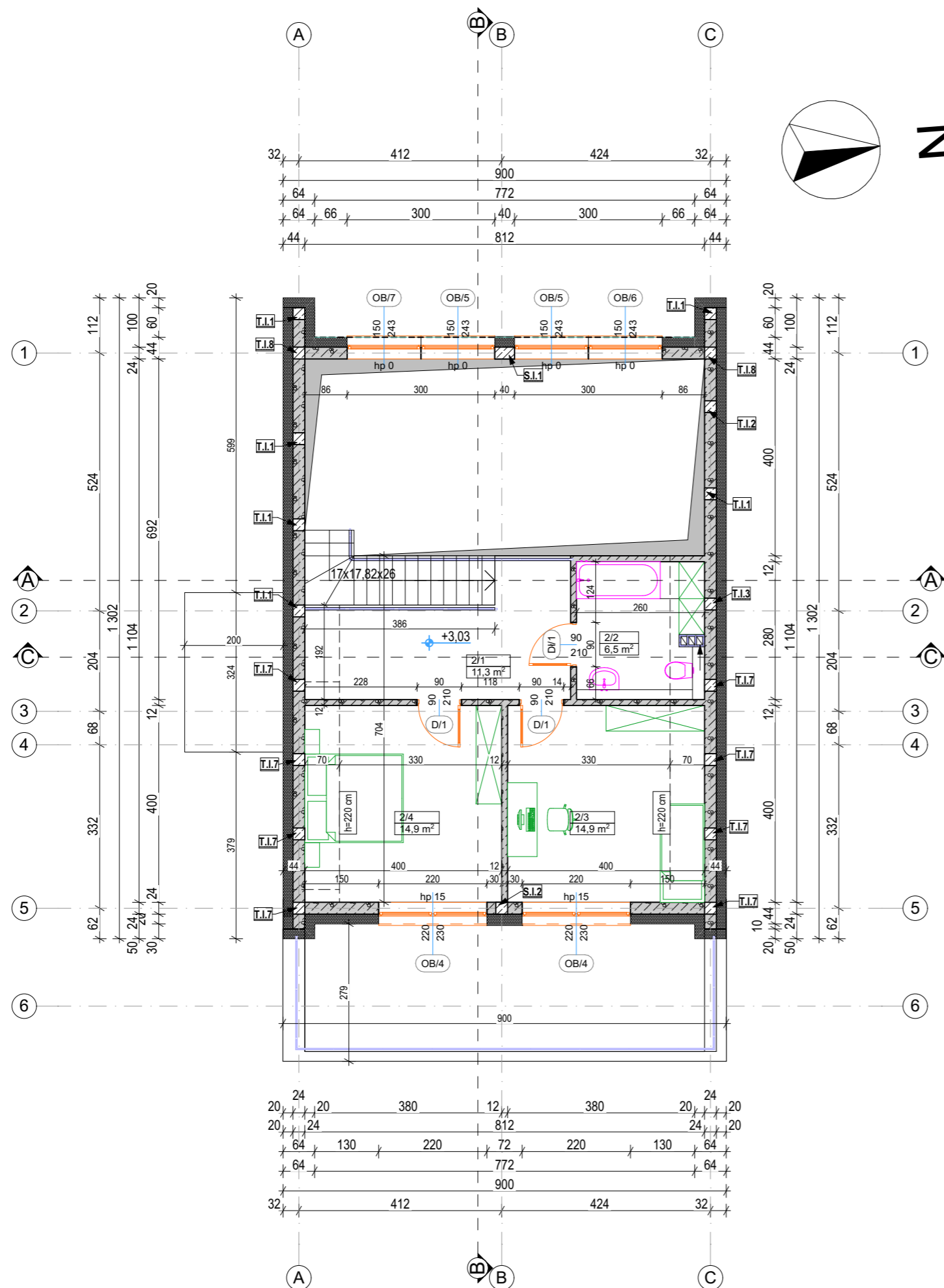
Faza projektu
PROJEKT TECHNICZNY

Projektował:
tech. bud. Włodzimierz Stępień
 upr. UAN.IV - 8388 / 49 / 85

Nr arkusza
A2 Tytuł rysunku
RZUT PARTERU

Skala rysunku
1:100 Data
01 - 2024

- UWAGI:
- belki oraz słupy żelbetowe wykonać zgodnie z częścią konstrukcyjną zawartą w projekcie technicznym
 - kanał systemowy dymów oraz wentylacyjne typu Schiedel
 - ogrzewanie za pomocą pompy ciepła zlokalizowanego w pom. gospodarcze
 - ściany murowane z bloczków YTONG FORTE gr. 24 cm na zaprawie cienkowarstwowej typu YTONG-SILKA dopcieplenie styropianem gr. 20cm
 - wentylacja grawitacyjna
 - w celu zamontowania okapu kuchennego należy montować wentylację mechaniczną z opcją okapu lub stosować niezależną wentylację grawitacyjną za pomocą kanału grawitacyjnego wyposażonego w klapę zwrotną otwieraną przy włączeniu okapu
 - podano wymiary stolarki w świetle ościeży (otwór w stanie surowym)
 - wysokość zera projektu zaprojektowano na 32cm od poz. terenu
 - schody zew. i taras z elementów rozbielanych drobnowymiarowych
 - wyłaz strychowy o wymiarach 70x120 cm
- wszystkie wymiary sprawdzić na budowie



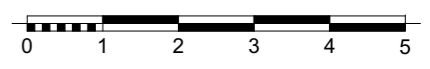
ZESTAWIENIE POWIERZCHNI			
Kategoria strefy	Nr pom.	Nazwa pom.	Powierzchnia
Pow. Podstawowa			
	2/3	POKÓJ	14,92
	2/4	POKÓJ	14,92
Pow. Pomocnicza			
	2/1	KOMUNIKACJA	11,30
	2/2	ŁAZIENKA	6,46
			47,60 m²

UWAGI:

- belki oraz słupy żelbetowe wykonać zgodnie z częścią konstrukcyjną zawartą w projekcie technicznym
- kanał systemowy dymów oraz wentylacyjne typu Schiedel
- ogrzewanie za pomocą pompy ciepła zlokalizowanego w pom. gospodarcze
- ściany murowane z bloczków YTONG FORTE gr. 24 cm na zaprawie cienkowarstwowej typu YTONG-SILKA dopcieplenie styropianem gr. 20cm
- wentylacja grawitacyjna
- w celu zamontowania okapu kuchennego należy montować wentylację mechaniczną z opcją okapu lub stosować niezależną wentylację grawitacyjną za pomocą kanału grawitacyjnego wyposażonego w klapę zwrotną otwieraną przy włączeniu okapu
- podano wymiary stolarki w świetle ościeży (otwór w stanie surowym)
- wysokość zera projektu zaprojektowano na 32cm od poz. terenu
- schody zew. i taras z elementów rozbielanych drobnowymiarowych
- wylaz strychowy o wymiarach 70x120 cm

-wszystkie wymiary sprawdzić na budowie

BUDYNEK A
P.P.P. = 282,52 m n.p.m.



Pracownia Projektowa MAX
ul. Okrzei 64, 25-526 Kielce
41-31-44-044, 660-534-142,

Autor projektu: mgr inż. Tomasz Zalewski

ARCHITEKTURA

Budowa 2 budynków mieszkalnych jednorodzinnych.
Dz. nr. ew. 554/3 i 554/5 obręb 0001 Chęciny
Jedn. ewid. Chęciny

Faza projektu
PROJEKT TECHNICZNY

Projektował:
tech. bud. Włodzimierz Stępień
upr. UAN.IV - 8388 / 49 / 85

Nr arkusza
A3

Tytuł rysunku
RZUT PODDASZA

Skala rysunku
1:100

Data
01 - 2024

- SZ: ściana zewnętrzna 44cm**
-tynk gipsowy lub cementowo-wapienny
-bloczek YTONG 24cm, na zaprawie cienkowarstwowej
-płyta styrop. LAMBDA 0033 grub.20cm
-tynk silikatowo-silikonowy
- SW1: ściana wewnętrzna 24cm**
-tynk gipsowy lub cementowo-wapienny
-bloczek SILKA E24 / YTONG 24, na zaprawie cienkowarstwowej
-tynk gipsowy lub cementowo-wapienny
- SW2: ściana wewnętrzna 12cm**
-tynk gipsowy lub cementowo-wapienny
-bloczek SILKA E12 / YTONG 12, na zaprawie cienkowarstwowej
-tynk gipsowy lub cementowo-wapienny