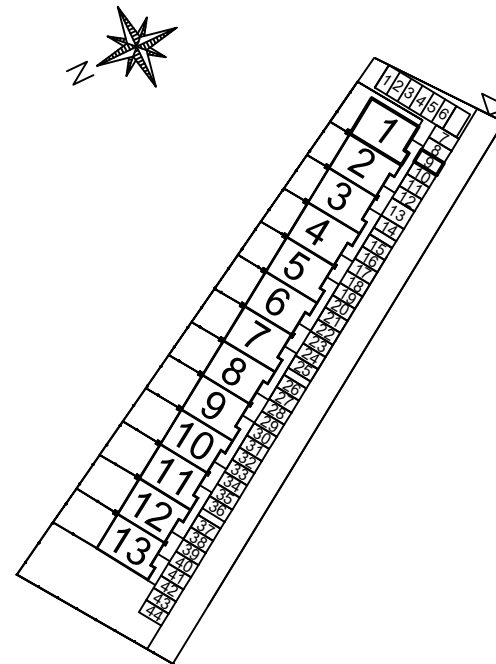
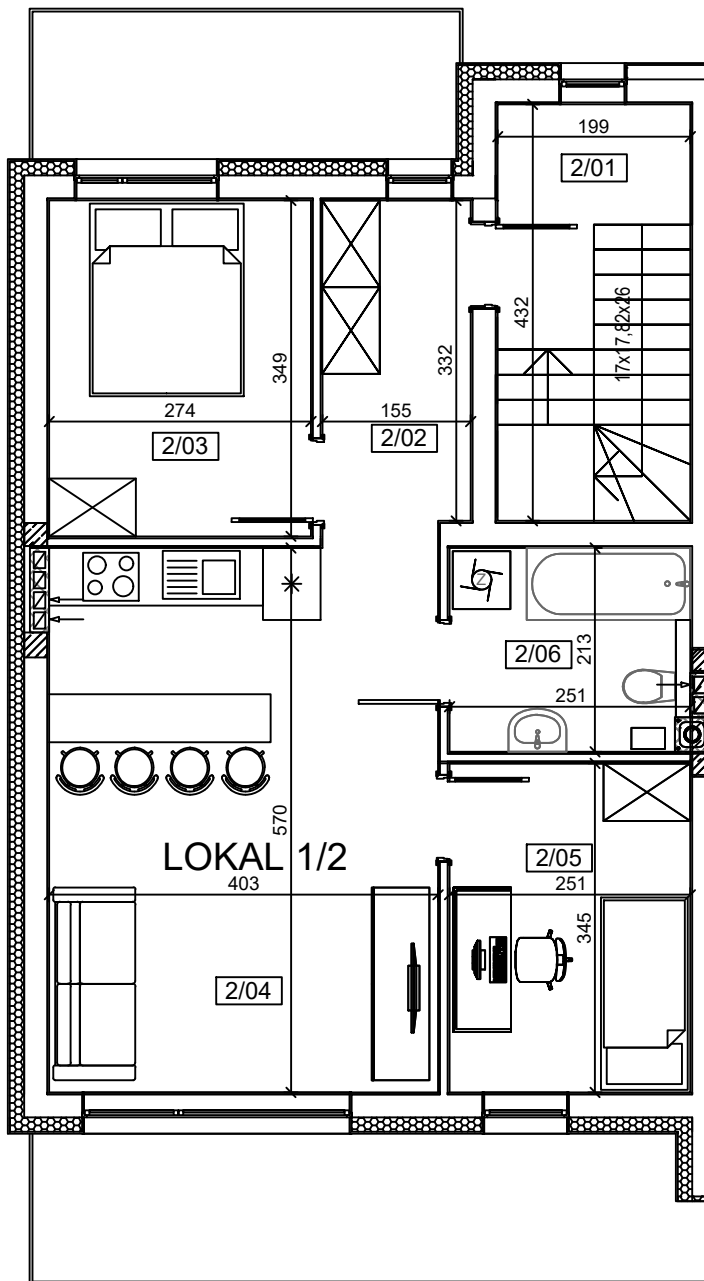


# ZAŁĄCZNIK 1

Oznaczenie lokalu: 1/2  
 Adres nieruchomości: ul. Spacerowa 10/2  
 26-052 Zagrody



Rys. 1. Szkic lokalizacyjny z zaznaczeniem przynależnego miejsca parkingowego

TAB.1 ZESTAWIENIE POWIERZCHNI LOKALU 1/1		
NR	NAZWA POMIESZCZENIA	POWIERZCHNIA [m <sup>2</sup> ]
2/01	KLATKA SCHODOWA	8,60
2/02	KORYTARZ	5,14
2/03	POKÓJ 1	9,56
2/04	SALON + A.KUCHENNY	22,93
2/05	POKÓJ 2	8,67
2/06	ŁAZIENKA	5,35

Pow. użytkowa: 60,25 m<sup>2</sup>

Informacje dodatkowe:

Oświadczam, że lokal spełnia wymogi określone w przepisach Art. 2 Ustawy o własności lokali Dz.U.2020.0.1910 t.j. - Ustawa z dnia 24 czerwca 1994 r. o własności lokali

INWESTOR		WSG Inwestycje Sp. z o.o. os. Północ 93C/1 26-060 Chęciny	
NAZWA I ADRES OBIEKTU BUDOWLANEGO:		STADIUM	INWENTARYZACJA
Budowa 13 budynków mieszk. jednorodzinnych, dwulokalowych w zabudowie szeregowej na dz. 536/12, 536/13 obręb 0005 Zagrody, gm. Nowiny		BRANŻA	INWENTARYZACJA
		SKALA	1:100
TYTUŁ RYSUNKU :		RZUT LOKALU 1/2	NR RYS.
			PI-1/2
STANOWISKO BRANŻA	IMIĘ I NAZWISKO	Specjalność i nr uprawnień	Data i podpis
OPRACOWAŁ	mgr inż. ERNEST GÓRSKI		
SPRAWDZIŁ	mgr inż. PAWEŁ WALAS	SWK/0188/ WBKB/16	