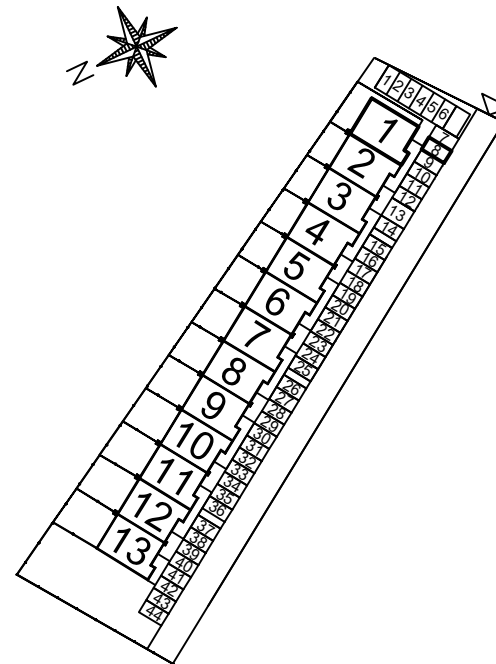
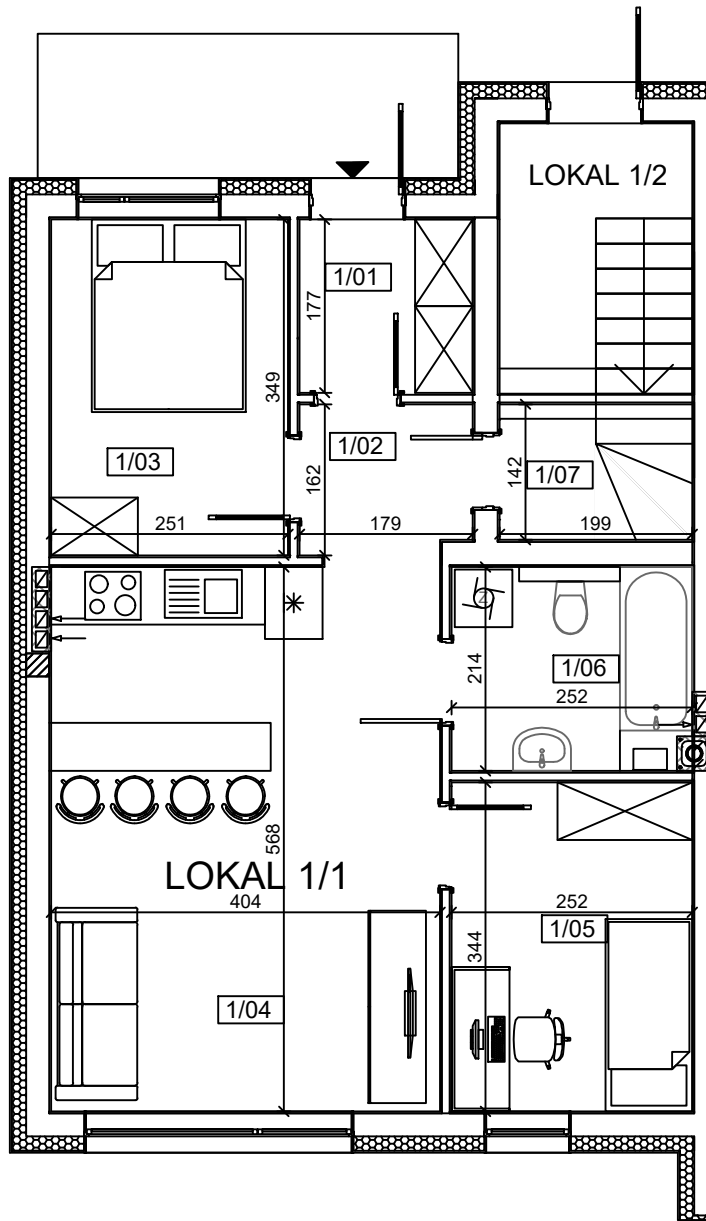


# ZAŁĄCZNIK 1

Oznaczenie lokalu: 1/1  
 Adres nieruchomości: ul. Spacerowa 10/1  
 26-052 Zagrody



Rys. 1. Szkic lokalizacyjny z zaznaczeniem przynależnego miejsca parkingowego

NR	NAZWA POMIESZCZENIA	POWIERZCHNIA [m <sup>2</sup> ]
1/01	WIATROŁAP	3,17
1/02	KORYTARZ	2,85
1/03	POKÓJ 1	8,75
1/04	SALON + A.KUCHENNY	22,90
1/05	POKÓJ 2	8,64
1/06	ŁAZIENKA	5,39
1/07	SCHOWEK	2,84

Pow. użytkowa: 54,54 m<sup>2</sup>

Informacje dodatkowe:

Oświadczam, że lokal spełnia wymogi określone w przepisach Art. 2 Ustawy o własności lokali Dz.U.2020.0.1910 t.j. - Ustawa z dnia 24 czerwca 1994 r. o własności lokali

INWESTOR		WSG Inwestycje Sp. z o.o. os. Północ 93C/1 26-060 Chęciny	
NAZWA I ADRES OBIEKTU BUDOWLANEGO:		STADIUM	INWENTARYZACJA
Budowa 13 budynków mieszk. jednorodzinnych, dwulokalowych w zabudowie szeregowej na dz. 536/12, 536/13 obręb 0005 Zagrody, gm. Nowiny		BRANŻA	INWENTARYZACJA
		SKALA	1:100
TYTUŁ RYSUNKU : RZUT LOKALU 1/1		NR RYS.	PI-1/1
STANOWISKO BRANŻA	IMIĘ I NAZWISKO	Specjalność i nr uprawnień	Data i podpis
OPRACOWAŁ	mgr inż. ERNEST GÓRSKI		
SPRAWDZIŁ	mgr inż. PAWEŁ WALAS	SWK/0188/ WBKB/16	