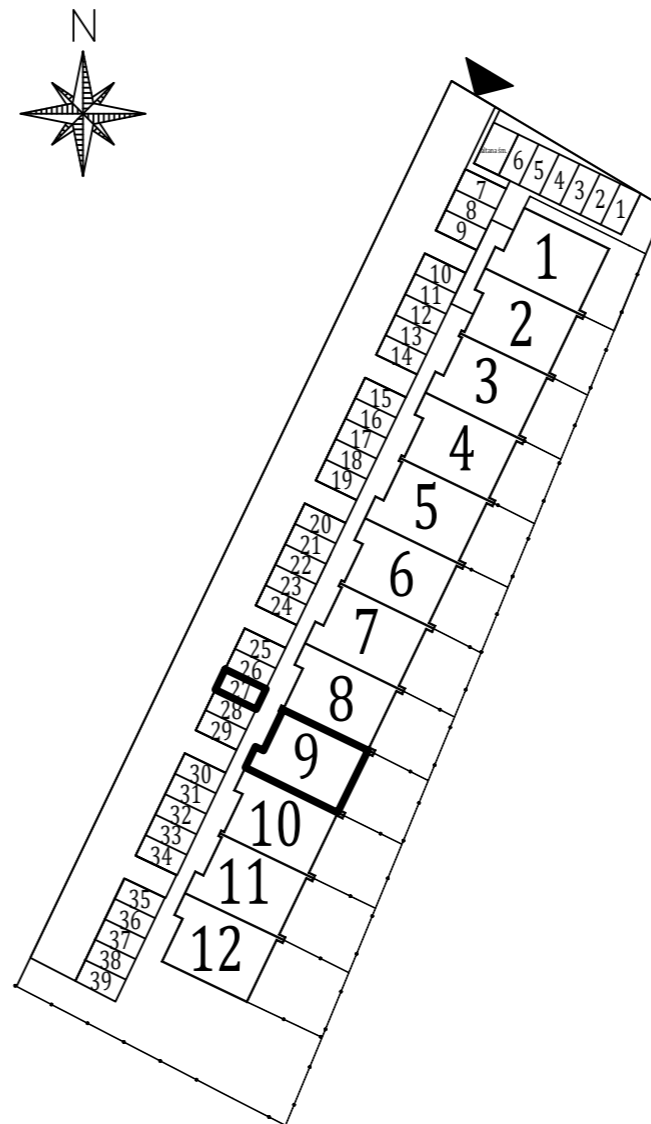
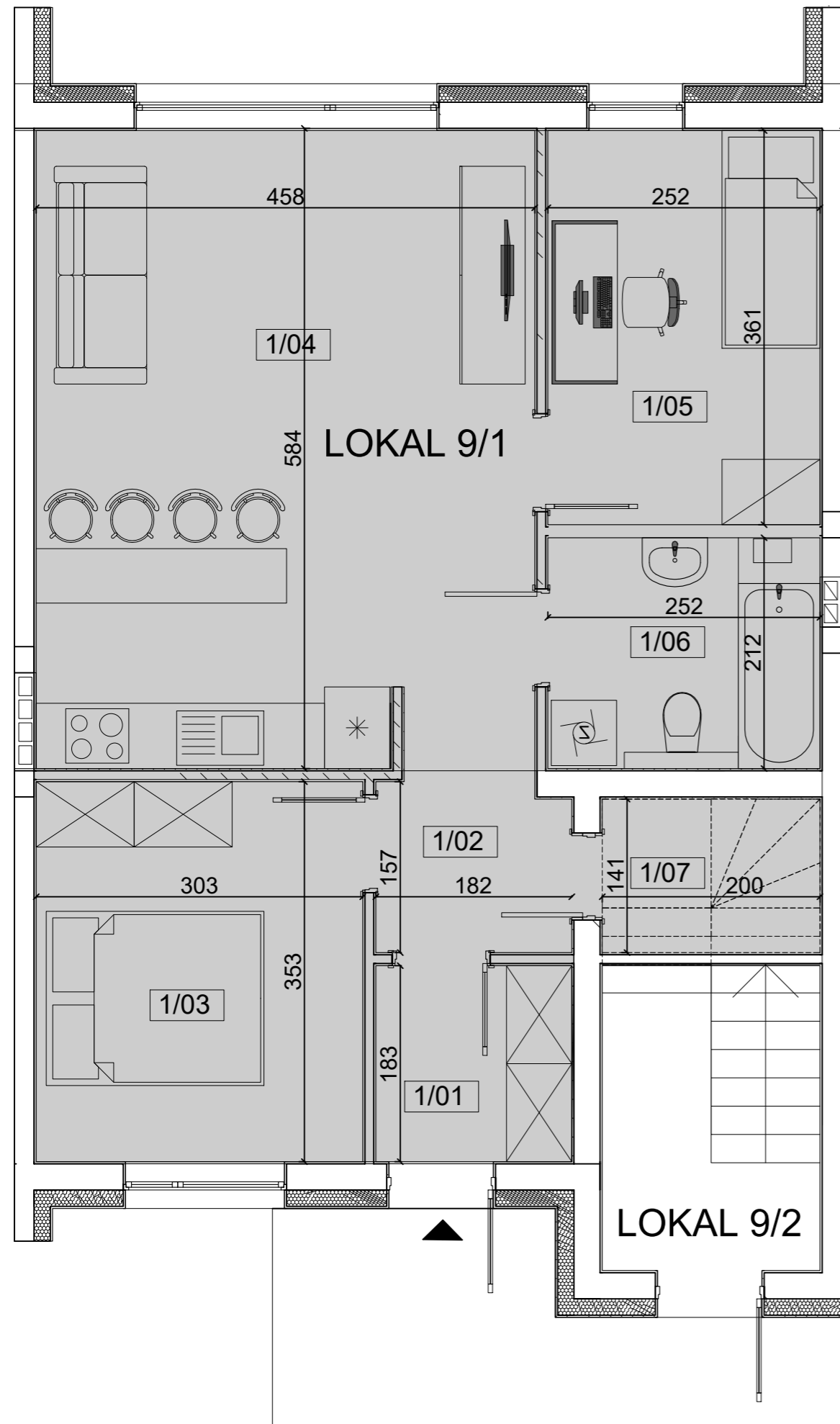


ZAŁĄCZNIK 1

Oznaczenie lokalu: 9/1
 Adres nieruchomości: ul. Spacerowa 12H/1
 26-052 Zagrody



Rys. 1. Szkic lokalizacyjny z zaznaczeniem przynależnego miejsca parkingowego

TAB.1 ZESTAWIENIE POWIERZCHNI LOKALU 9/1		
NR	NAZWA POMIESZCZENIA	POWIERZCHNIA [m ²]
1/01	WIATROŁAP	3,33
1/02	KORYTARZ	2,97
1/03	POKÓJ 1	10,76
1/04	SALON + A. KUCHENNY	26,75
1/05	POKÓJ 2	9,10
1/06	ŁAZIENKA	5,25
1/07	SCHOWEK	1,85

Pow. użytkowa: **60,01 m²**

Informacje dodatkowe:

Oświadczam, że lokal spełnia wymogi określone w przepisach Art. 2 Ustawy o własności lokali Dz.U.2020.0.1910 t.j. - Ustawa z dnia 24 czerwca 1994 r. o własności lokali

INWESTOR		WSG Inwestycje Sp. z o.o. os. Północ 93C/1 26-060 Chęciny	
NAZWA I ADRES OBIEKTU BUDOWLANEGO:		STADIUM	INWENTARYZACJA
Budowa 12 budynków mieszk. jednorodzinnych, dwulokalowych w zabudowie szeregowej na dz. 536/13 obręb 0005 Zagrody, gm. Nowiny		BRANŻA	INWENTARYZACJA
		SKALA	1:100
TYTUŁ RYSUNKU: RZUT LOKALU 9/1		NR RYS.	PI-9/1
STANOWISKO BRANŻA	IMIĘ I NAZWISKO	Specjalność i nr uprawnień	Data i podpis
OPRACOWAŁ	mgr inż. MICHAŁ KOWALCZYK	SWK/0015/ WBKb/24	06/02/2025 r.