

ZAŁĄCZNIK 1

Oznaczenie lokalu: 6/2
 Adres nieruchomości: ul. Spacerowa 12E/2
 26-052 Zagrody

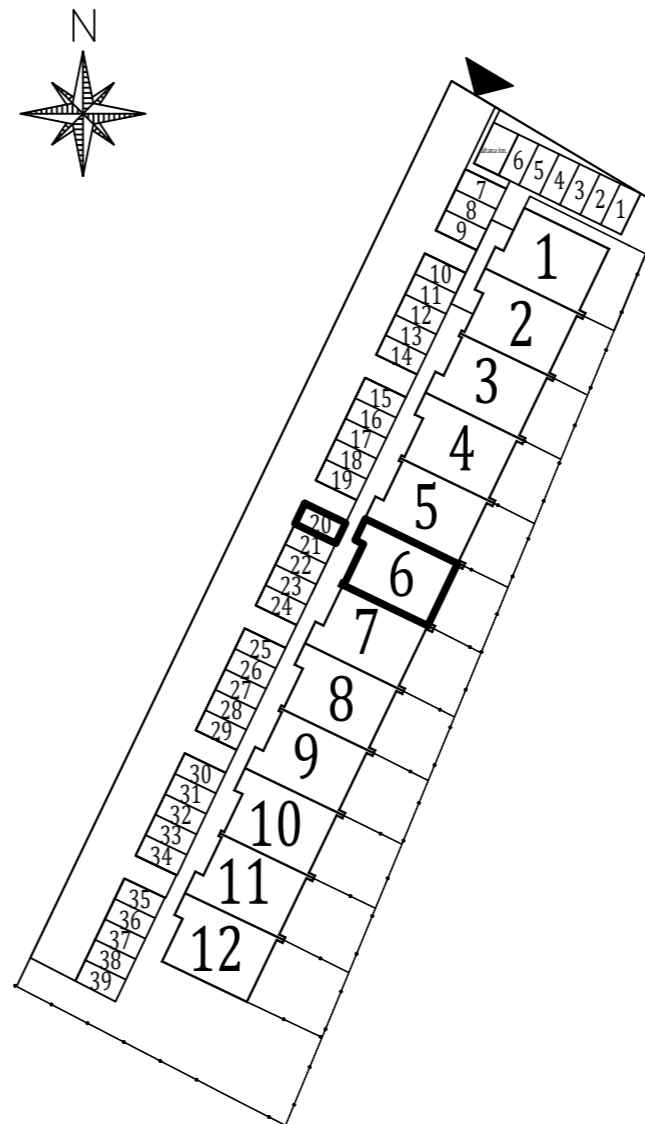
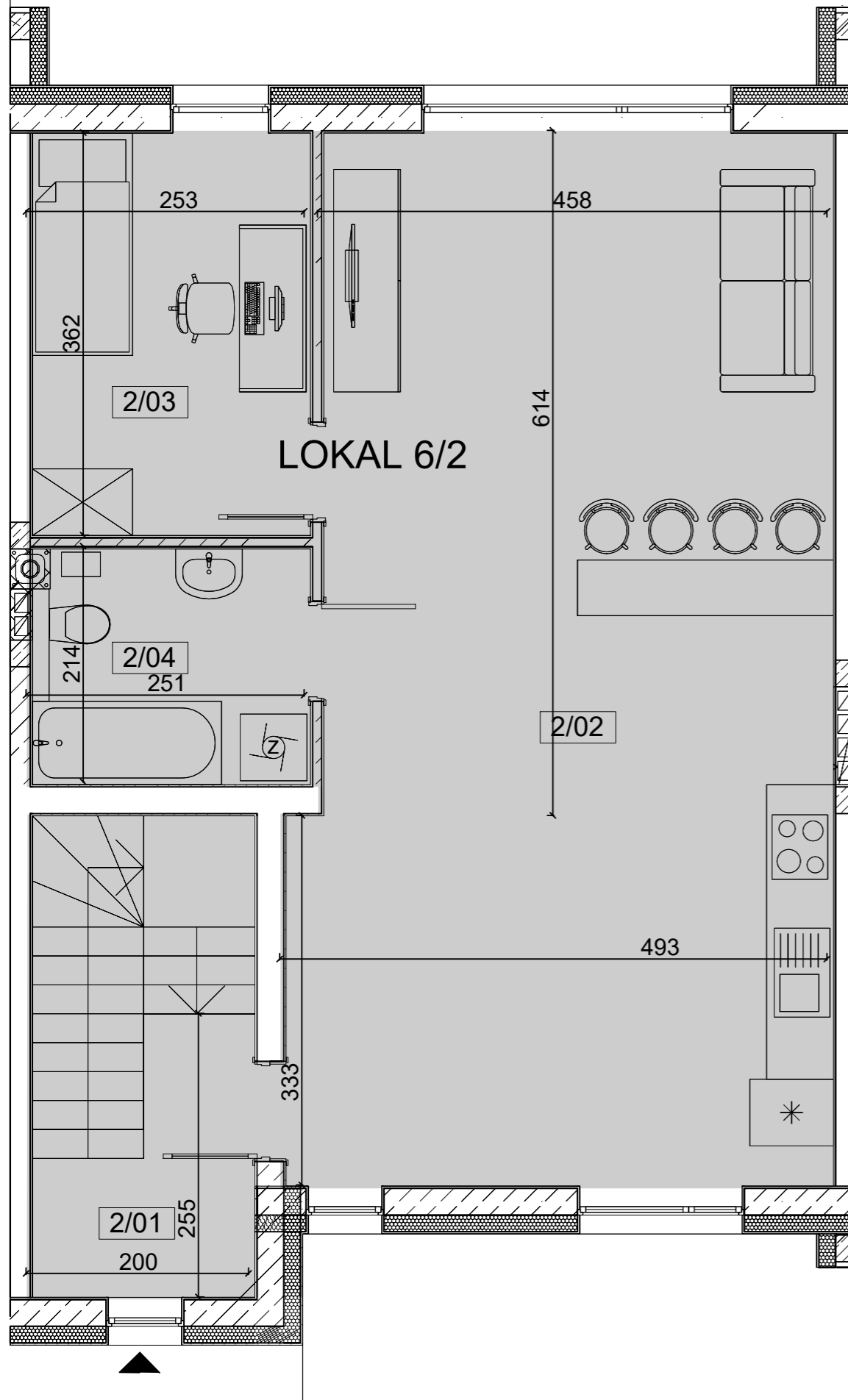
TAB.1 ZESTAWIENIE POWIERZCHNI LOKALU 6/2		
NR	NAZWA POMIESZCZENIA	POWIERZCHNIA [m ²]
2/01	KLATKA SCHODOWA	7,91
2/02	SALON + A. KUCHENNY	44,54
2/03	POKÓJ 1	9,16
2/04	ŁAZIENKA	5,37

Pow. użytkowa: **66,98 m²**

Informacje dodatkowe:

Oświadczam, że lokal spełnia wymogi określone w przepisach Art. 2 Ustawy o własności lokali Dz.U.2020.0.1910 t.j. - Ustawa z dnia 24 czerwca 1994 r. o własności lokali

INWESTOR		WSG Inwestycje Sp. z o.o. os. Północ 93C/1 26-060 Chęciny	
NAZWA I ADRES OBIEKTU BUDOWLANEGO:		STADIUM	INWENTARYZACJA
Budowa 12 budynków mieszk. jednorodzinnych, dwulokalowych w zabudowie szeregowej na dz. 536/13 obręb 0005 Zagrody, gm. Nowiny		BRANŻA	INWENTARYZACJA
		SKALA	1:100
TYTUŁ RYSUNKU: RZUT LOKALU 6/2		NR RYS.	PI-6/2
STANOWISKO BRANŻA	IMIĘ I NAZWISKO	Specjalność i nr uprawnień	Data i podpis
OPRACOWAŁ	mgr inż. MICHAŁ KOWALCZYK	SWK/0015/ WBKb/24	06/02/2025 r.



Rys. 1. Szkic lokalizacyjny z zaznaczeniem przynależnego miejsca parkingowego