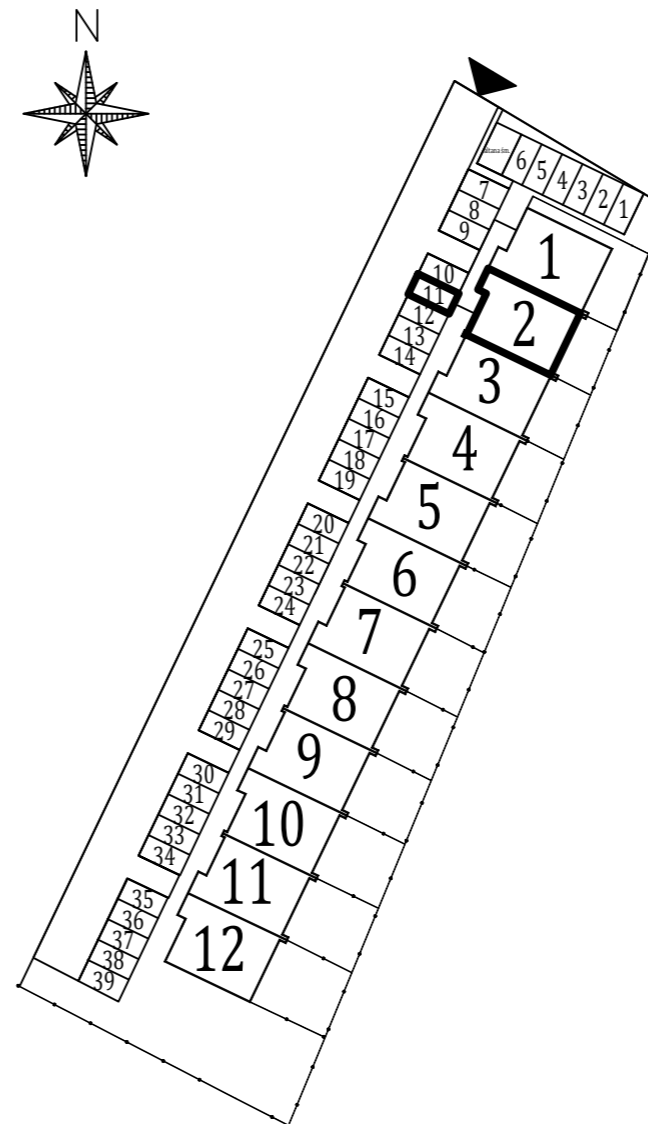
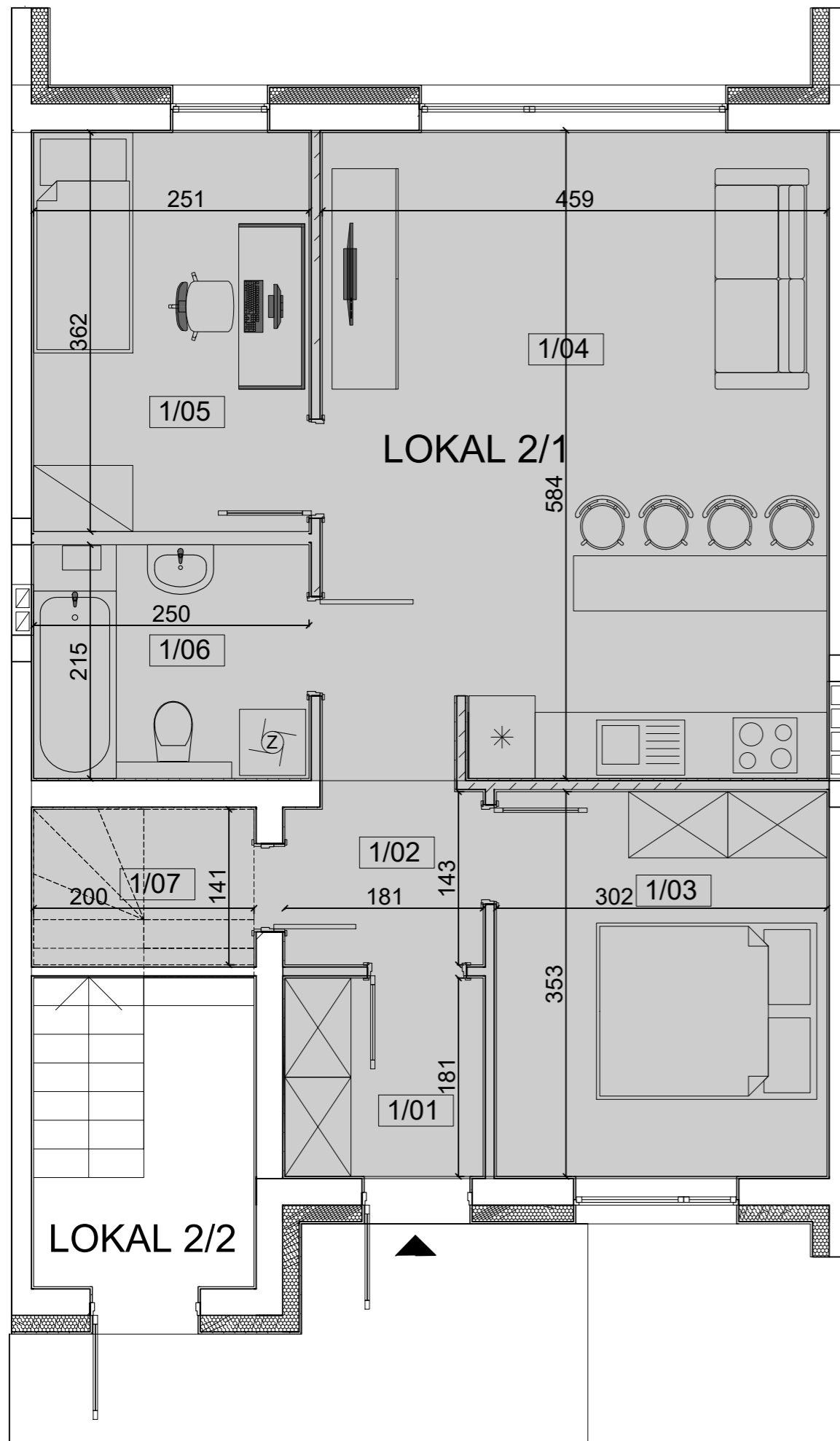


# ZAŁĄCZNIK 1

Oznaczenie lokalu: 2/1  
 Adres nieruchomości: ul. Spacerowa 12A/1  
 26-052 Zagrody



Rys. 1. Szkic lokalizacyjny z zaznaczeniem przynależnego miejsca parkingowego

NR	NAZWA POMIESZCZENIA	POWIERZCHNIA [m <sup>2</sup> ]
1/01	WIATROŁAP	3,28
1/02	KORYTARZ	2,96
1/03	POKÓJ 1	10,66
1/04	SALON + A. KUCHENNY	26,74
1/05	POKÓJ 2	9,09
1/06	ŁAZIENKA	5,29
1/07	SCHOWEK	1,85

Pow. użytkowa: **59,87 m<sup>2</sup>**

Informacje dodatkowe:

Oświadczam, że lokal spełnia wymogi określone w przepisach Art. 2 Ustawy o własności lokali Dz.U.2020.0.1910 t.j. - Ustawa z dnia 24 czerwca 1994 r. o własności lokali

INWESTOR		WSG Inwestycje Sp. z o.o. os. Północ 93C/1 26-060 Chęciny	
NAZWA I ADRES OBIEKTU BUDOWLANEGO:		STADIUM	INWENTARYZACJA
Budowa 12 budynków mieszk. jednorodzinnych, dwulokalowych w zabudowie szeregowej na dz. 536/13 obręb 0005 Zagrody, gm. Nowiny		BRANŻA	INWENTARYZACJA
		SKALA	1:100
TYTUŁ RYSUNKU: <b>RZUT LOKALU 2/1</b>		NR RYS.	<b>PI-2/1</b>
STANOWISKO BRANŻA	IMIĘ I NAZWISKO	Specjalność i nr uprawnień	Data i podpis
OPRACOWAŁ	mgr inż. MICHAŁ KOWALCZYK	SWK/0015/ WBKb/24	06/02/2025 r.